

Text: Vít Straňák, Ondřej Vaněček | **Foto:** archiv firem

SCHODIŠTĚ UŽ DÁVNO NENÍ POPELKOU INTERIÉRU. KOMBINUJE TVARY, BARVY I MATERIÁLY. MŮŽETE SE O TOM PŘESVĚDČIT SAMI.

CO SLUŠÍ SCHODIŠTI

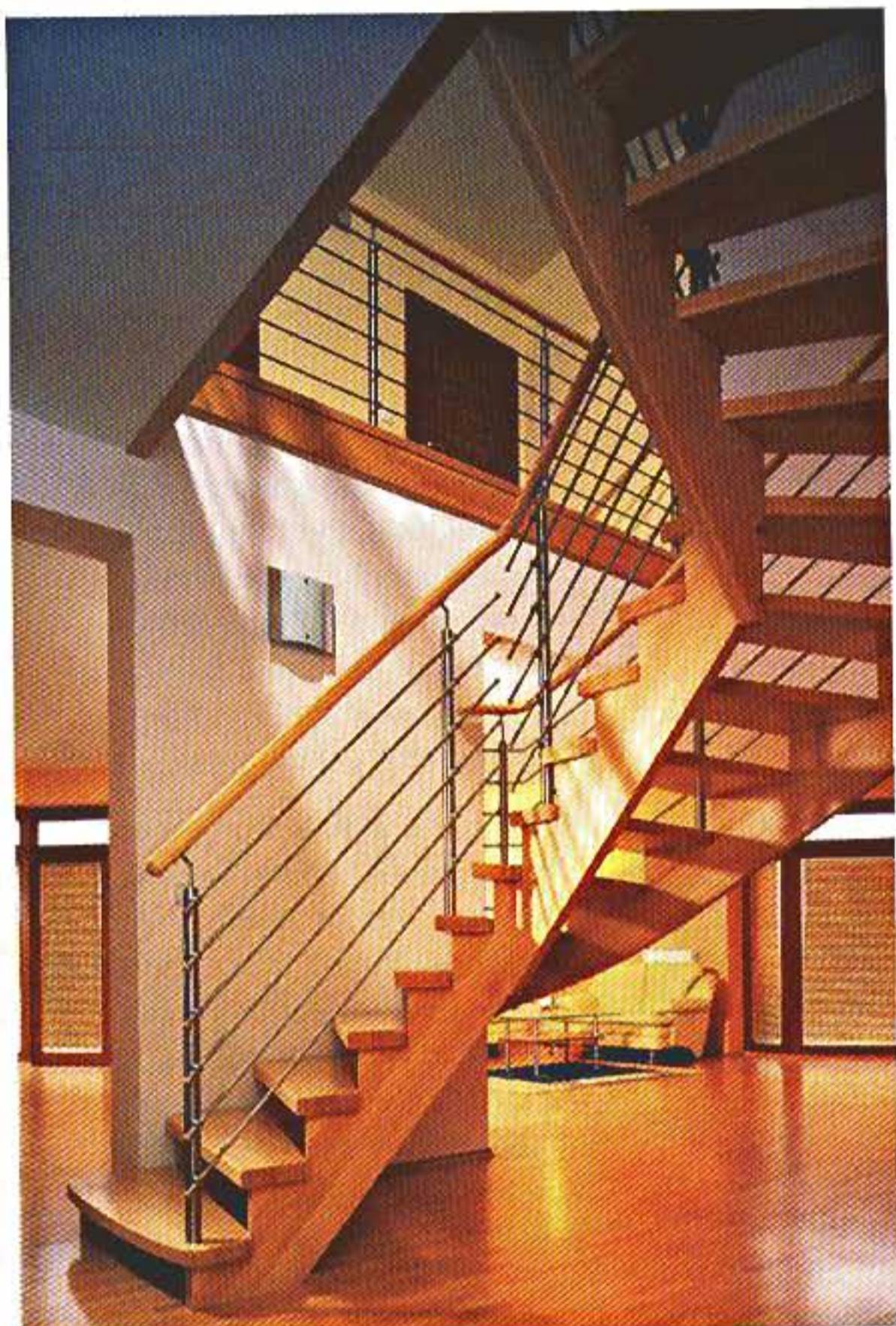


Beton, kov a dřevo

Dvě diametrálně odlišná řešení nabízejí zakázková schodiště na snímcích od společnosti DNA CZ. Přímé schodiště je ukotveno na samonosné železobetonové páteři. Náslapy stupňů tvoří lepená spárovka dubu v tloušťce 4 cm, soklíky u zdi jsou jen pohledové. Elegantní odlehčený vzhled podporuje zábradlí z leštěného nerez, které je do dřevěných stupnic zapuštěno pomocí stříbrného komaxitu tloušťky 8 mm. Madlo je dubové, jen na okraji vsazené do leštěného nerez. Točité schodiště má nosnou desku zakřivenou do U, ale i tady jde o monolitickou železobetonovou konstrukci, která je samonosná (schodiště je ukotveno pouze do podlahy přízemí a stropu podkrovní). Subtilní tloušťka nosné desky (pouhých 10 cm) se

opticky ještě zmenšuje rozšířením vnějšího rozměru stupně, aby schodiště dosáhlo otočení o 180°. Harmonickou atmosféru dotváří jak křehký tvar, tak i netradiční a řemeslně dokonalé kované zábradlí v prostoru, který obtáčí krb mezi obývacím pokojem a jídelnou.

KONTAKT: DNA CZ, s. r. o.
Václavská 4, Brno, tel./fax: 543 210 171
mobil: 777 889 975
e-mail: info@schody-dna.cz
www.schody-dna.cz
zástupce pro střední Čechy:
ing. Jolana Horsáková
mobil: 777 888 548, tel./fax: 318 591 033
e-mail: jolana@schody-dna.cz



Vzdušná elegance

Precizní, dvakrát o čtvrtkruh zalomené schodiště, které vyrobila na míru firma SWN Moravia, má samonosnou konstrukci z leštěného bukového masivu. Vzdušný dojem schodiště podporuje sedlové provedení, kdy náslapy jednotlivých stupňů nejsou do schodnic (boků) zadlabané, ale jen na ně dosedají pomocí ozubů. Zábradlí je z leštěné nerezové oceli, madlo bukové. Na druhém rameni je schodiště vybaveno i vnějším zábradlím.

KONTAKT:
SWN Moravia, s. r. o.
Husova 96, Jemnice, tel.: 568 408 100
fax: 568 408 119, mobil: 777 660 075
e-mail: obchod@swn.cz, www.swn.cz



Ve znamení dřeva

Celosvětovým trendem je návrat k přírodním materiálům a z něho vyplývá i současná obliba dřevěných schodišť. K jejich nepřehlédnutelným dodavatelům patří i společnost SWN Moravia, od které pochází vyobrazené schodiště, volně stojící v prostoru. Jedná se o bočnicové schodiště bez podesty, lomené o půlkruhu, s ohybníkem, vnějším zábradlím a náslapy zadlabanými do vnější i vnitřní schodnice. Schodiště je v provedení Luxus, dubové, s náslapy a schodnicemi o pěticentimetrové tloušťce a s profilovaným madlem, to vše ošetřeno švédským parketovým lakem Bona. Ceny jsou individuální, u provedení Luxus se pohybují kolem 100 tisíc korun, u základního činí zhruba polovinu. Firma má studia v Jemnici, Praze, Brně a Znojmě.

KONTAKT: SWN Moravia, s. r. o., Husova 96, Jemnice, tel.: 568 408 100
fax: 568 408 119, mobil: 777 660 075, e-mail: obchod@swn.cz, www.swn.cz

Elegance za všech okolností

Jedna z novinek společnosti KENNGOTT – největšího evropského výrobce schodů – reaguje na rostoucí oblibu tmavých dřevin v interiéru. Ořechové schodiště bez schodnic v kombinaci s nerezovým zábradlím působí v obytném prostoru vzdušně a lehce, a přitom bezpečně zajistí požadovanou únosnost. Robustní stupnice (tl. 6 cm) mohou být z masivu, dýhy nebo kvalitního laminátu (CPL). Spojovací svorníky, madlo i zakončovací sloupky jsou voleny v barvě nášlapů. Cena včetně montáže od 78 000 Kč. Pokud se potýkáte s nedostatkem prostoru, nezoufejte: u nosné zdi vám poslouží úsporné „mlynářské“ schody (viz foto). Strmě stoupající trojúhelníkové stupnice z buku tvoří bezschodnicový systém, který působí moderním a odlehčeným

dojemem. Volba typu zábradlí záleží na vás: jednoduchá elegance hladkých nerezových příčlí může na galerii přecházet do zábradlí se skleněnými výplněmi. A pokud nechcete bukové madlo, klidně si poříďte zábradlí s madlem z provazu. Cena typového schodiště začíná u 65 000 Kč.

KONTAKT:
KENNGOTT SCHODY, s. r. o.
Brdlíkova 1d, Praha 5
tel.: 257 213 031, fax: 257 213 038
infolinka: 777 932 901
e-mail: schody@kenngott.de
www.kenngott.cz

Abeceda flexibility

Není tomu tak dlouho, co na trh vstoupila modulová páteřová schodiště. Lze je smontovat i svépomocně. Na fotografii vidíte páteřové schodiště modulové

montované konstrukce o obvyklých rozměrech a s nášlapy z bukového masivu. Cena včetně zábradlí, montáže, dopravy a 5 % DPH činí 66 000 Kč. Schodiště je tvořeno šestnácti stupni o výšce 187 mm, celková konstrukční výška je 2 985 mm a šířka schodů 1 030 mm. Konstrukce schodiště zabírá plochu cca 2,5 x 2,5 m. Schodiště je kompletně zhotoveno ve firmě, na místě se pouze smontuje, a to s minimální potřebou úklidu a dokončovací prací, takže je lze instalovat do hotového interiéru.


KONTAKT: Ing. René Chlebek –
schody ABeCeDe
P. O. Box 7, Poštovní 128, Třinec
tel./fax: 558 331 192
mobil: 737 286 676
e-mail: schody@abecede.cz
www.abecede.cz



Nerez s bukovými křídly

Bukový masiv s nerezovou ocelí kombinují schodiště firmy Equipe Design. Samonosné bočnicové schodiště do oblouku (viz spodní snímek) má k bočnicím přichyceny ocelové sloupky zábradlí, jejich obklad tvoří buk. Z buku jsou rovněž bočnice a zadlabané nášlapy. Výplň zábradlí i madlo tvoří broušený nerez (cena cca 220 000 Kč).



KONTAKT: **EQUIPE DESIGN, spol. s r. o.**
Hostivařská 93/12, Praha 10
tel./fax: 234 054 199, e-mail: equipe@volny.cz
www.equipe.cz




SWN Moravia
PRÁHA

VÝROBA SCHODIŠŤ

www.swn.cz



ORIGINÁL
přimo u Vás doma

BRNO – 541 159 344
Křížkovského 1

JEMNICE – 568 408 100
sídlo firmy

PRAHA – 257 313 153
Nádražní 19, Smíchov





V zajetí spirály

Firma SmiPe vám vyrobí na zakázku prakticky libovolné schody (páteřové, bočnicové, vřetenové, kazetové). Jako ukázkou jsme vybrali dvě efektní schodiště s kovovým zábradlím, která mají vetknutý tvar spirály. Vřetenové skleněné schodiště s kombinovaným nerezovým zábradlím má nosnou konstrukci z oceli vypalované laserem. Schody působí velmi technickým, ale přesto elegantním dojmem. Charakteristický detail firmy SmiPe tvoří kónické misky z nerezů pod skleněnými stupni, které podporují dynamický vzhled schodiště.

Se spirálovým efektem pracuje i zábradlí obloukového páteřového schodiště přes dvě podlaží. Při pohledu shora zůstává skryta samonosná konstrukce z ocelových segmentů, takže vzniká falešný dojem, že schody vzpírá do výše mohutný ocelový sloup.

Ve skutečnosti však vzpírá jen podesty obou horních podlaží budovy. Stupně schodiště tvoří žulové nášlapy Rosa Beta (tl. 2 cm), ocelové zábradlí kombinuje kartáčovaný nerez s lakováním stříbrným komaxitem.

KONTAKT: **SmiPe, s. r. o.**
Přemyslovo nám. 22, Brno, tel.: 548 217 887
fax: 548 217 885, mobil: 608 808 098
e-mail: info@smipe.cz, www.smipe.cz



Vznášející se schody

Lehce a světle působí otevřené schodiště společnosti Kenngott International, předního evropského výrobce. Interiérová schodiště této značky si totiž úplně vystačí bez schodnic. Přinejmenším pak alespoň opticky nezabírají tolik místa. Robustní certifikované šesticentimetrové stupnice vydrží zatížení 350 kg/m². Jsou vzájemně spojeny svorníky a upevněny pomocí ocelových kotev do nosné schodišťové zdi. Stupně lze sladit s podlahou předsíně či obývacího pokoje. Dodávají se z masivního dřeva, ale také z laminátu v dekorech buk, dub, javor, ořech a třešeň. V exkluzivním provedení je pak možné pořídit stupně ze žuly, umělého i přírodního mramoru. Různá systémová zábradlí z nerezů, rozmanitých druhů dřev a několika odstínů oceli umožňují nakombinovat desítky variant. Cena od 65 000 Kč bez DPH za patro, a to i s montáží.

KONTAKT: **KENNGOTT SCHODY, s. r. o.**, Brdlickova 1d, Praha 5
tel.: 257 213 031, fax: 257 213 038, infolinka: 777 932 901
e-mail: schody@kenngott.de, www.kenngott.cz



Na nerezovém sloupu

Obloukové schodiště od rodinné firmy V+L KULHÁNEK spočívá na nosném středovém sloupu z broušeného nerezů o průměru 154 mm. Ze stejného materiálu jsou i podpěrná ramena, sloupky zábradlí (průměr 45 mm) a průběžné pruty o průměru 12 mm. Schodové stupně a madla (průměr 50 mm) tvoří buk, jen zaoblené a nepatrně zúžené konce madel jsou nerezové. Na nástupu zábradlí pevně ukotvují do podlahy průběžné sloupky (upevněné na chemickou maltu), ostatní sloupky se kotví do nášlapů a zdola jsou přes stupně stažené šroubem. Hlavice středového sloupu nese na svém vrcholu osvětlovací těleso, další světlo poskytují bodové halogeny ve stropě. Decentní eleganci schodiště doplňují dvoubarevné omítky. Orientační cena od 150 000 Kč bez montáže a DPH.

KONTAKT: **V+L KULHÁNEK – zakázkové truhlářství**
Dřevce 47, Kralovice, tel./fax: 373 396 814, mobil: 603 823 361
e-mail: v+l.kulhanek@demail.cz, www.kulhanek-drevce.cz



Jak přemostit staletí

Citlivý přístup k historickému objektu dokládá schodiště ve zrekonstruovaném areálu textilní výroby v Čechách pod Kosířem. Schodiště, které realizovala společnost FIPRO, se skládá ze dvou nestejných ramen o celkové výšce 480 cm. Vlastní ramena tvoří tvarovaná ocelová schodnice (patent firmy), která je osazena železobetonovými nášlapy. Obklad nášlapů z keramické dlažby opticky spojuje vstupní halu s podestou i galerií. Spodní rameno o výšce 300 cm se dole stáčí o 90 stupňů. Ocelové zábradlí má spojitě pevné madlo, které je obloženo příjemným bukovým dřevem. Celé schodiště vyšlo zhruba na 100 000 Kč.

KONTAKT: **FIPRO, s. r. o. – Točitá schodiště**
Václavská 2, Olomouc, tel./fax: 585 226 457, mobil: 603 573 987
e-mail: schody@fipro.cz, http://schody.fipro.cz

